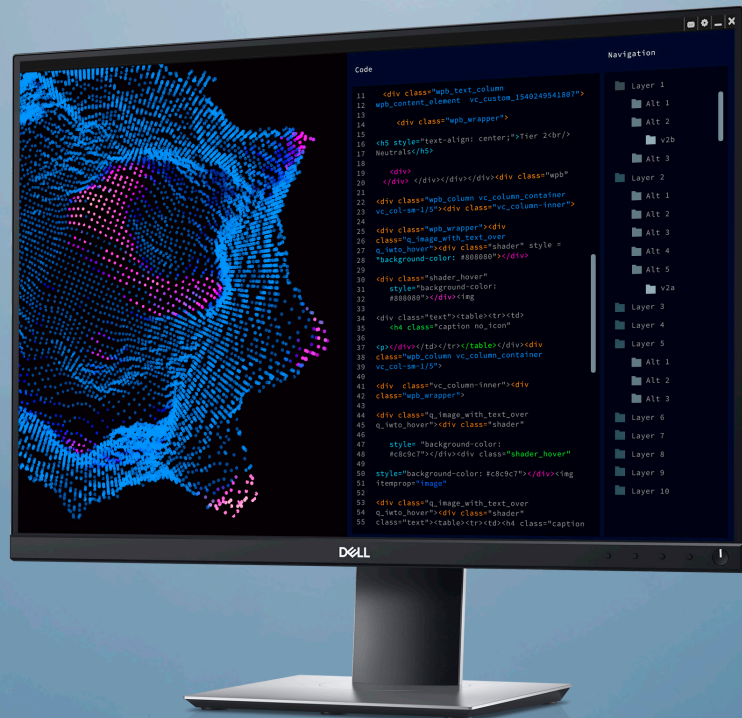
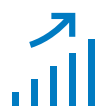


# Behalten Sie alles im Blick.



### MEHR SEHEN, WENIGER SCROLLEN

Nutzen Sie ein erweitertes Hochformat auf einem 24" großen WUXGA-Monitor mit dem Seitenverhältnis 16:10.



### VIELSEITIGE KONNEKTIVITÄT

Über die praktischen HDMI-, DisplayPort- und DVI-Anschlüsse können Sie alle Geräte anschließen, die Sie benötigen.



### KOMFORTABLES ARBEITEN

Sie können den Monitor drehen, neigen und schwenken und nach Belieben in der Höhe verstellen.



### BEWÄHRTE ZUVERLÄSSIGKEIT

Als weltweit führender Monitorhersteller\* sind wir stolz auf unser stetes Engagement für Qualität und größtmöglicher Kundenzufriedenheit.

# Das erweiterte Hochformat ermöglicht ein Maximum an Produktivität

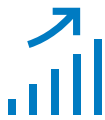


## MEHR SEHEN, WENIGER SCROLLEN

**Korrekt betrachtet:** Verwenden Sie Legacy-Anwendungen im erweiterten Hochformat auf einem 24" großen WUXGA-Monitor mit einem Seitenverhältnis von 16:10 und einer Auflösung von 1.920 x 1.200. Im Vergleich zu einem FHD-Standardmonitor haben Sie so 11 % mehr Platz auf dem Bildschirm.

**Besser vertikal:** Dank IPS-Technologie können Sie diesen 16:10-Bildschirm ohne Einbußen an Klarheit und Schärfe um volle 90° drehen.

**Nahtlose Darstellung:** Die ultraschmale Blende von Dell auf drei Seiten ermöglicht auch bei mehreren Bildschirmen eine Ansicht ohne Lücken.



## MAXIMALE PRODUKTIVITÄT

**Doppelte Produktivität wie bei QHD:** Bei einer Konfiguration mit zwei Dell Monitoren steigern Sie die Nutzerproduktivität um bis zu 21 %<sup>1</sup>.

**Mehr Platz zum Arbeiten:** Die kleine Stellfläche des Monitors und das flache Profil ausgewählter Modelle sorgen für mehr Platz auf dem Schreibtisch.

**Produktiv auf allen Ebenen:** Arbeiten Sie bequem auf mehreren Bildschirmen und wählen Sie mit der Easy Arrange-Funktion in der Dell Display Manager-Software eines der vordefinierten Layouts aus. Ordnen Sie Ihre Anwendungen schnell nebeneinander an und kehren Sie mit Auto-Restore schneller zu Ihrer Arbeit zurück – die Funktion merkt sich Ihre letzte Einstellung.



## KOMFORTABLES ARBEITEN

**Flexibler, ganztägiger Komfort:** Sie können Ihren Monitor drehen, neigen, schwenken und in der Höhe verstellen, um den ganzen Tag über komfortabel zu arbeiten. Oder wählen Sie aus einer Vielzahl von Halterungen und Ständern, einschließlich VESA, um noch mehr Flexibilität zu genießen.

**Angenehm für die Augen:** Schonen Sie Ihre Augen mit einem flimmerfreien Bildschirm und ComfortView, einer Funktion zur Reduzierung der Abstrahlung von schädlichem blauem Licht um bis zu 60 %<sup>2</sup>.

**Überragende Bildqualität:** Erleben Sie nahezu nahtlose Ansichten mit einheitlicher Farbwiedergabe über einen weiten Betrachtungswinkel von 178°/178° mit In-Plane Switching-(IPS)-Technologie.

## VIELEN DANK, DASS SIE DELL ZUM WELTWEIT FÜHRENDEN MONITORANBIETER GEMACHT HABEN

**Sorgenfreiheit:** Dell Premium Panel Exchange bietet einen kostenlosen Monitoraustausch während der eingeschränkten Hardwaregewährleistung<sup>4</sup>, auch wenn nur ein einziges ständig leuchtendes Pixel gefunden wird.

**Minimierte Ausfallzeit:** Zu Ihrem Monitor gehört ein 3-jähriger Advanced Exchange Service<sup>3</sup>, sodass während der 3-jährigen eingeschränkten Hardwaregewährleistung am nächsten Arbeitstag ein Ersatzgerät an Sie versandt wird.

**Höheres Supportlevel:** Führen Sie mit der Dell ProSupport-Option ein Upgrade auf technischen Telefonsupport rund um die Uhr durch und sprechen Sie mit qualifizierten Ingenieuren und Technikern aus Ihrer Region.<sup>5</sup>

# Merkmale und technische Daten

<b>Monitor</b>	Dell 24 Monitor – P2421
<b>Sichtbare Bildschirmdiagonale</b>	611,3 mm (24,1")
Horizontal	518,4 mm (20,41")
Vertikal	324,0 mm (12,76")
<b>Maximale voreingestellte Auflösung</b>	1.920 x 1.200 bei 60 Hz
<b>Seitenverhältnis</b>	16:10
<b>Bildpunktgröße</b>	0,270 x 0,270 mm
<b>Pixel pro Zoll (PPI)</b>	94
<b>Helligkeit</b>	300 cd/m <sup>2</sup> (Standard)
<b>Farbunterstützung</b>	Farbspektrum (Standard): 99 % sRGB Farbtiefe: 16,7 Millionen Farben
<b>Kontrastverhältnis</b>	1000: 1 (Standard)
<b>Betrachtungswinkel</b>	178° (vertikal) Standard/178° (horizontal) Standard
<b>Antwortzeit</b>	8 ms (Standard), 5 ms (schnell) – (Grau-zu-Grau)
<b>Bildschirmtyp</b>	In-Plane-Switching-Technologie
<b>Hintergrundbeleuchtung</b>	LED-Randbeleuchtungssystem
<b>Kompatibilität mit Dell Display Manager</b>	Ja
<b>Daisy-Chain-Fähigkeit</b>	Nein
<b>Remote Asset Management</b>	Ja, über Dell Command   Monitor
<b>Bildschirmbeschichtung</b>	Reflexionsarm mit Härtebeschichtung 3H, 25 % Trübung
<b>Konnektivität</b>	
<b>Anschlüsse</b>	1 x HDMI 1.4 1 x DisplayPort 1.2 1 x DVI 1 x VGA
<b>Integrierte Geräte</b>	1 x USB 3.0 Upstream 2 x USB 3.0-Anschluss an der Seite 2 x USB 2.0-Anschluss unten
<b>Designmerkmale</b>	
<b>Einstellmöglichkeiten</b>	Höhenverstellbarer Ständer (130 mm), neigbar (-5° bis 21°), schwenkbar (-45° bis 45°), drehbar (-90° bis 90°)
<b>Sicherheit</b>	Vorrichtung für Sicherheitsschloss (Kabelschloss separat erhältlich)
<b>Adapter für die Flachbildschirm-Montage</b>	VESA (100 mm)
<b>Stromversorgung</b>	
<b>Wechselstromeingang (Spannung/ Frequenz/Strom)</b>	100 bis 240 VAC/50 oder 60 Hz ± 3 Hz/1,2 A (Standard)
<b>Stromverbrauch (Betrieb):</b>	16 W (Standard)/42 W (Maximum)***
<b>Stromverbrauch im Standby-/ Ruhemodus</b>	Weniger als 0,3 W
<b>Abmessungen (mit Standfuß)</b>	
<b>Höhe (eingefahren/ausgefahren)</b>	370,8–500,8 mm (14,6–19,72")
<b>Breite</b>	531 mm (20,91")
<b>Tiefe</b>	166 mm (6,54")
<b>Gewicht</b>	
<b>Gewicht (nur Bildschirmteil – für VESA-Halterung)</b>	3,5 kg (7,63 lb)
<b>Gewicht (mit Verpackung)</b>	7,3 kg (16,14 lb)
<b>Standardserviceplan</b>	Premium Panel Exchange, 3 Jahre Advanced Exchange Service <sup>3</sup> und eingeschränkte Hardwaregewährleistung <sup>4</sup>
<b>Optionaler Serviceplan</b>	Dell ProSupport <sup>5</sup>
<b>Einhaltung von Umweltstandards</b>	ENERGY STAR®, EPEAT®-registriert, wo zutreffend <sup>6</sup> , RoHS-vorgabenkonform, TCO-zertifiziertes Display, Monitor frei von BFR/PVC (ausgenommen externe Kabel), arsenfreies Glas und quecksilberfreies Display

# Empfohlenes Zubehör

DELL 24 MONITOR | P2421

## Einfaches Einstellen des Bildschirms auf die bevorzugte Anzeigeposition



## Konnektivität



- |   |                                    |   |                            |    |                                               |
|---|------------------------------------|---|----------------------------|----|-----------------------------------------------|
| 1 | Vorrichtung für Sicherheitsschloss | 5 | Standrahmensperrfunktion   | 9  | USB-2.0-Downstream-Anschlüsse (2x, Rückseite) |
| 2 | Stromanschluss                     | 6 | DVI-Anschluss              | 10 | USB-3.0-Downstream-Anschlüsse (2x, seitlich)  |
| 3 | DisplayPort                        | 7 | VGA-Anschluss              |    |                                               |
| 4 | HDMI-Anschluss                     | 8 | USB-3.0-Upstream-Anschluss |    |                                               |

## EMPFOHLENES ZUBEHÖR



### DELL MONITORARM FÜR ZWEI BILDSCHIRME – MDA20

Mit dem Dell Monitorarm MDA20 für zwei Bildschirme sind Sie so produktiv wie noch nie. Genießen Sie eine werkzeuglose Montage mit Quick Release und der Flexibilität, die einzelnen Monitore unabhängig voneinander zu drehen, zu neigen, zu schwenken und in der Höhe anzupassen. Highlights sind die kleine Stellfläche und die saubere Kabelführung.



### DELL PRO STEREO-SOUNDLEISTE | AE515M

Dank der außergewöhnlichen Tonqualität werden Telefonkonferenzen und Multimedia-Streaming zum reinen Vergnügen. Dual-Mikrofon-Array und die Funktion zur Echounterdrückung minimieren Hintergrundgeräusche.



### DELL PREMIER WIRELESS-TASTATUR UND -MAUS | KM717

Wechseln Sie problemlos zwischen drei Geräten dank 2,4-GHz-Wi-Fi und Bluetooth LE. Das Set besteht aus einer Maus im einzigartigen geschwungenen Design, mit der Sie auf jeder beliebigen Oberfläche navigieren können, sowie einer Tastatur in Standardgröße mit Unterstützung für mehrere Betriebssysteme und den beliebtesten Kurztasten.

\* Quelle: Basierend auf öffentlich zugänglichen Marktinformationen, 2013 bis 4. Quartal 2019.

\*\*Dell Monitore zählen seit 6 Jahren in Folge zu den weltweit führenden Monitoren (2013 bis 2019). Quelle: IDC Worldwide Quarterly PC Monitor Tracker, Q4 2019.

\*\*\*Maximaler Stromverbrauch mit max. Helligkeit und Kontrast.

1 Quelle: Basierend auf einem Principled Technologies-Bericht vom November 2018, der von Dell in Auftrag gegeben wurde: „Improve productivity with the new Dell P Series monitors in a dual-display configuration“, November 2018, im Vergleich zu einem älteren Modell mit einer Konfiguration mit nur einem Display. Die tatsächlichen Ergebnisse können abweichen. Vollständiger Bericht: [https://www.principledtechnologies.com/Dell/P2419H\\_monitor\\_productivity\\_1118.pdf](https://www.principledtechnologies.com/Dell/P2419H_monitor_productivity_1118.pdf)

2 Basierend auf einer internen Analyse von Dell, die auf einem technischen Prüfbericht von Monitoranbietern beruht, Stand April 2019. Die tatsächlichen Einsparungen in Prozent des Stromverbrauchs unterscheiden sich je nach Modell.

3 Advanced Exchange Service: Dell sendet Ihnen in den meisten Fällen einen Ersatzmonitor am nächsten Werktag, wenn dies nach einer Telefon-/Onlinediagnose als notwendig erachtet wird. Die Lieferzeiten können je nach Standort und für Monitore ab 55" abweichen. Wenn das defekte Gerät nicht zurückgegeben wird, fallen Gebühren an. Weitere Informationen erhalten Sie unter [dell.com/servicecontracts/global](http://dell.com/servicecontracts/global).

4 Eine Kopie der eingeschränkten Hardwaregewährleistung können Sie unter folgender Adresse anfordern: Dell USA LP, Attn: Warranties, One Dell Way, Round Rock, TX 78682, USA. Alternativ können Sie sich unter [dell.com/warranty](http://dell.com/warranty) informieren.

5 Die Verfügbarkeit ist je nach Region unterschiedlich. Details finden Sie unter [dell.com/support](http://dell.com/support).

6 EPEAT-registriert, wo zutreffend. Die EPEAT-Registrierung kann je nach Land unterschiedlich sein. Länderspezifische Informationen zu Registrierung und Status finden Sie unter [www.epeat.net](http://www.epeat.net).

Dell.com/monitors Die Verfügbarkeit von Produkten kann je nach Land abweichen. Wenn Sie nähere Informationen wünschen, hilft Ihnen Ihr Dell Account Manager gerne weiter.

© 2020 Dell. Alle Rechte vorbehalten.

Marken oder Markennamen, die möglicherweise in diesem Dokument verwendet werden, bezeichnen die Inhaber der entsprechenden Marken und Produktnamen. Dell erhebt keinerlei Anspruch auf Eigentumsrechte an den Marken und Handelsnamen Dritter. Eine Vervielfältigung ist ohne die ausdrückliche schriftliche Zustimmung von Dell in jeder Form verboten.

